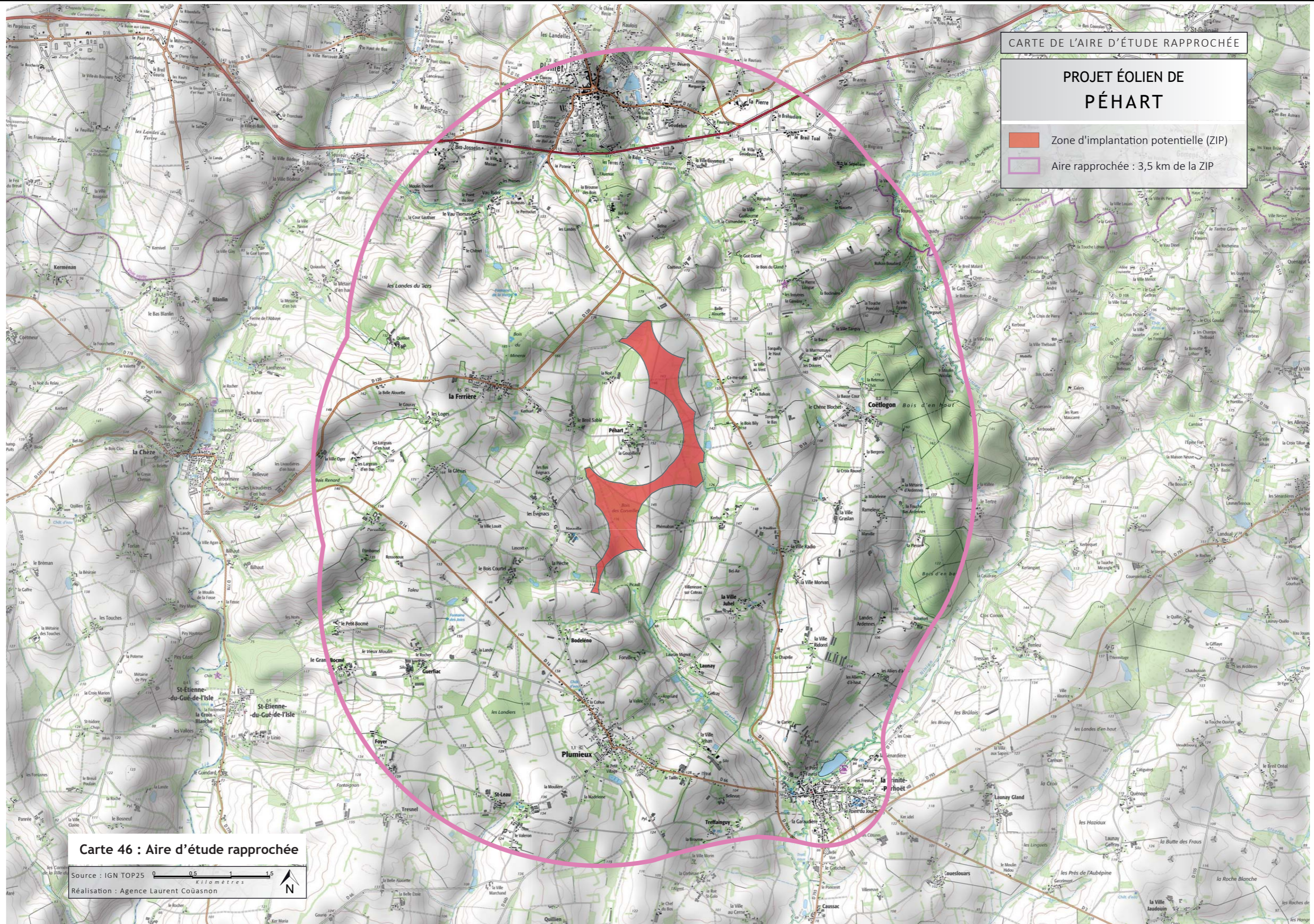
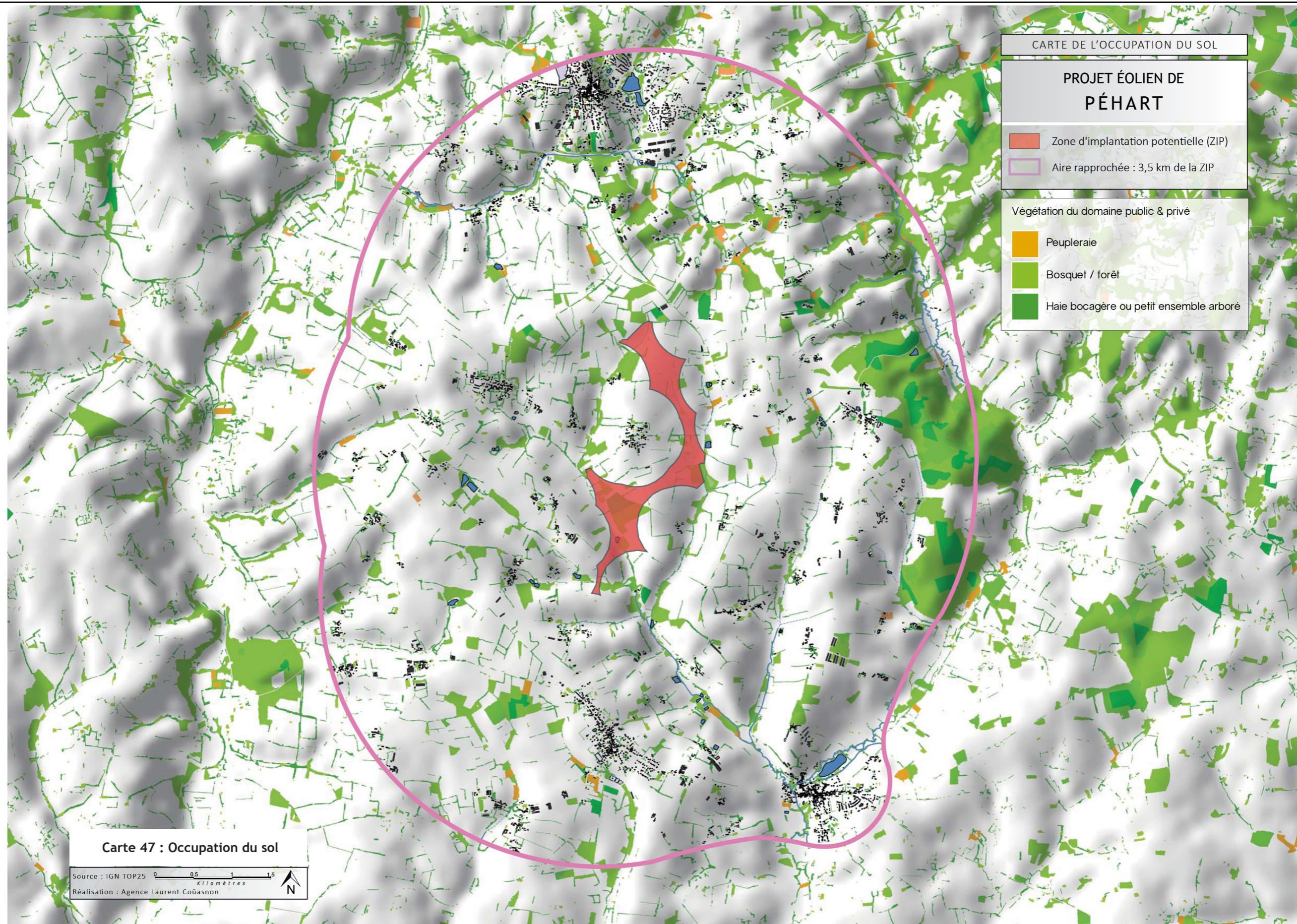


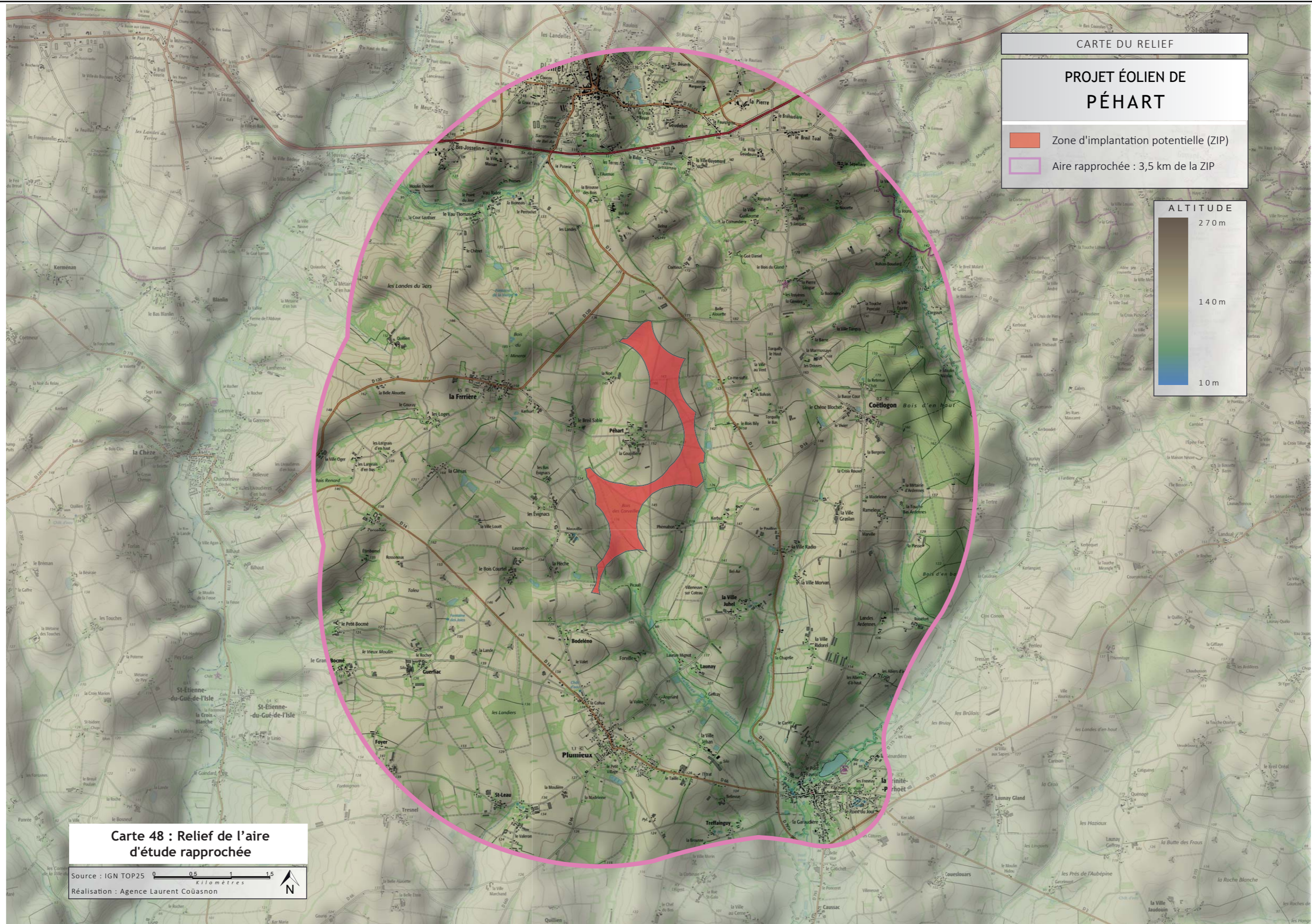
### 3.5 Analyse de l'état initial de l'aire d'étude rapprochée

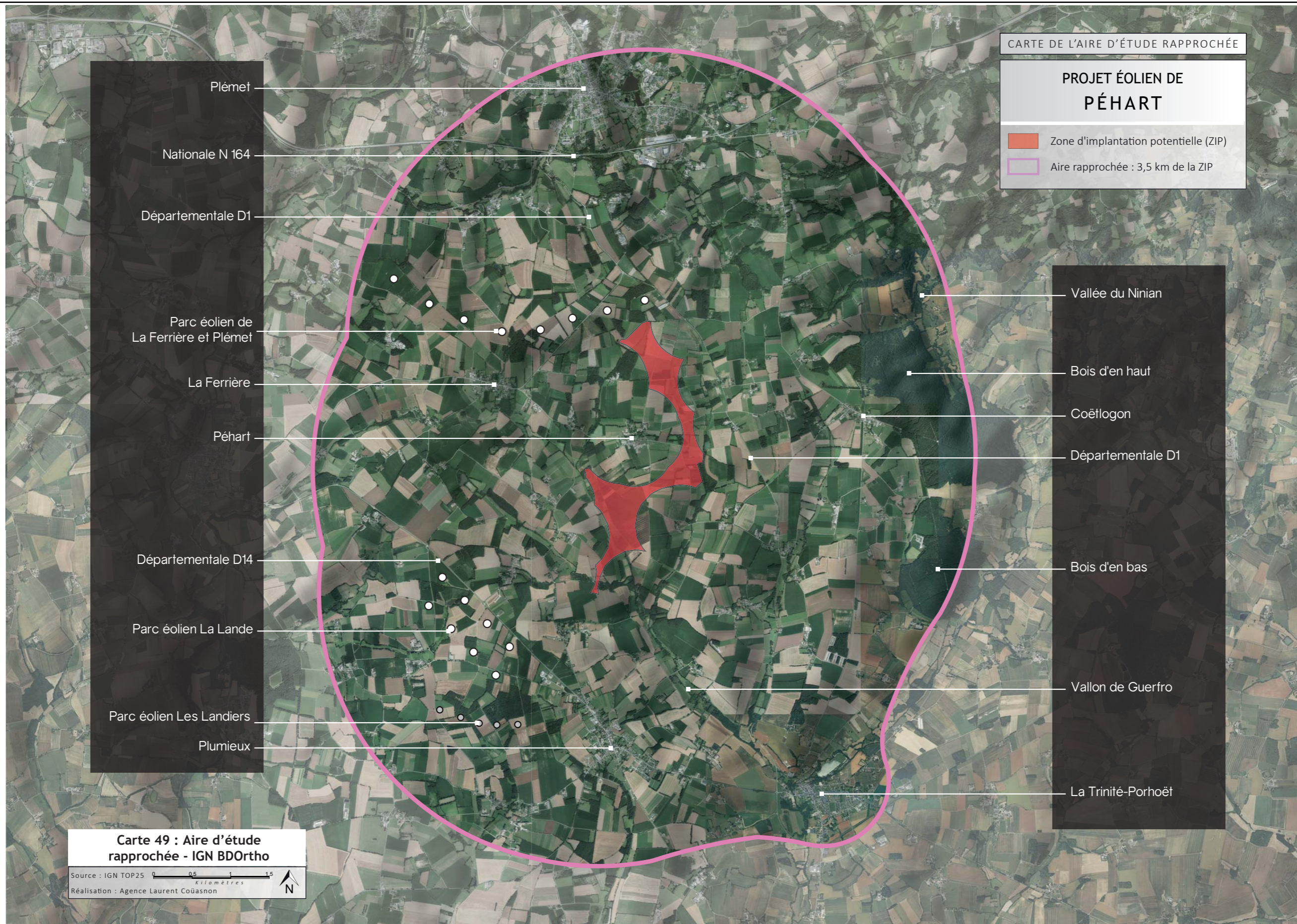
*Territoire correspondant à l'aire de 3,5 km de rayon autour de la ZIP*











### 3.5.1 Le relief et le contexte paysager

La zone d'implantation est relativement vaste puisqu'elle mesure 1,22 km<sup>2</sup> soit près de 122 hectares. Elle se compose majoritairement de parcelles cultivées, ponctuées de boisements.

Au nord, la ZIP démarre au croisement du chemin de la Belle Alouette avec la RD 1, elle reste parallèle à cette RD 1 jusqu'au-delà de Bois Bily, soit sur 1 700 m environ puis bifurque vers le sud-ouest sur près de 2 000 m en direction de Bodeléno avec une "corne" qui remonte vers le nord-ouest (vers le Breil Sablé).



Photo 52 : Vue vers la ZIP depuis l'est au carrefour entre la Balvais et Torquilly-le-Bas



Photo 53 : Vue vers la ZIP depuis le Sud-Est au lieu-dit "Kerbut"



Photo 54 : Vue vers la partie Nord de la ZIP (à droite) depuis la route à l'Ouest de "Péhart"

L'aire d'étude rapprochée présente un relief ondulé et relativement faible (l'altitude variant de 75 à 185 m). Toutefois, le relief présente quelques plissements qui ponctuent le territoire. Au nord, le vallon qui relie le Vau Ridor à Saint-Sauveur-le-Bas, à l'est la vallée du Ninian et celles de ses petits affluents et, au sud, le ruisseau de Gurfro.



Photo 55 : Vue sur l'aire rapprochée vers la ZIP depuis le Sud-Est de la Trinité-Porhoët au passage de la rue des Vins sur la RD 793

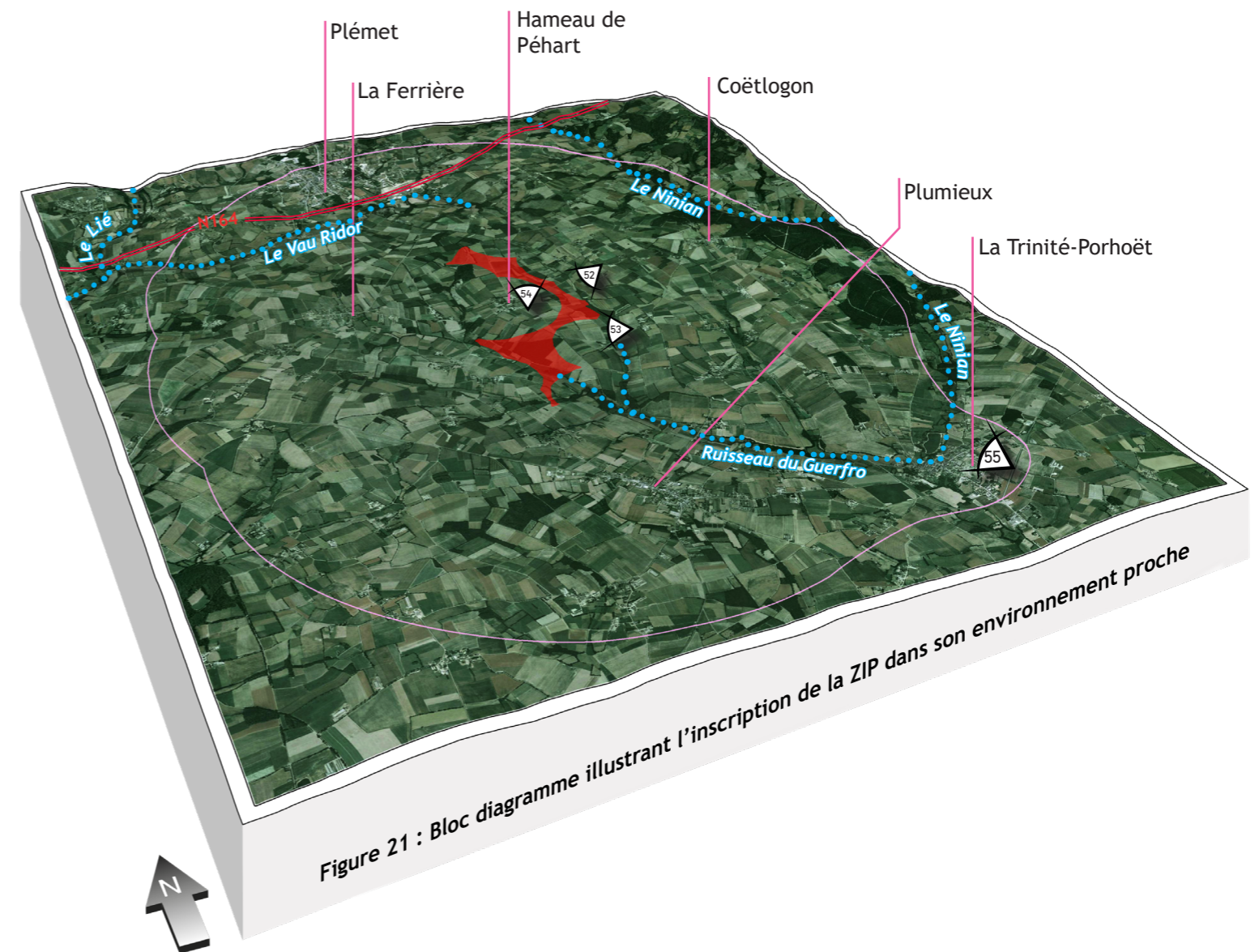
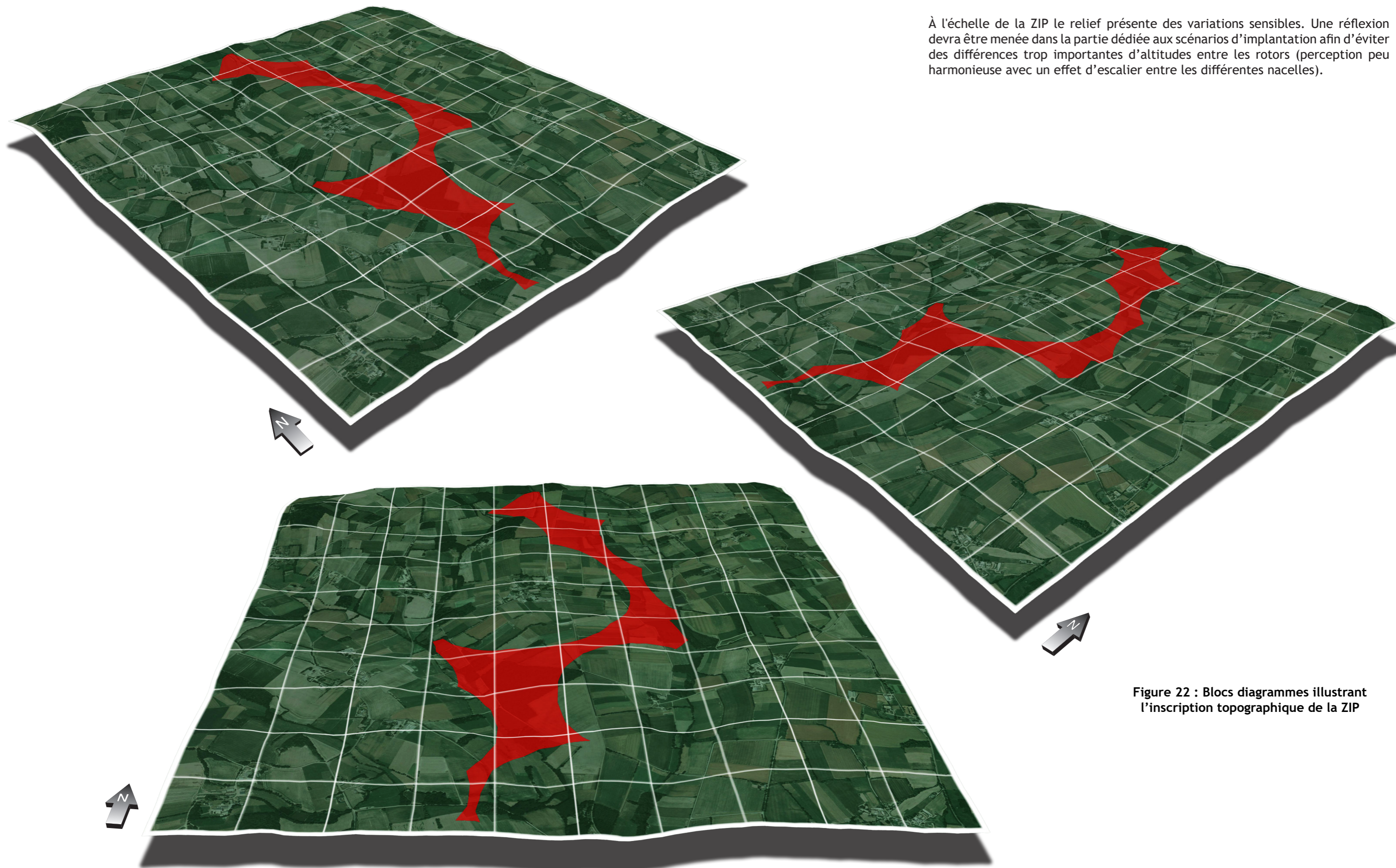


Figure 21 : Bloc diagramme illustrant l'inscription de la ZIP dans son environnement proche



À l'échelle de la ZIP le relief présente des variations sensibles. Une réflexion devra être menée dans la partie dédiée aux scénarios d'implantation afin d'éviter des différences trop importantes d'altitudes entre les rotors (perception peu harmonieuse avec un effet d'escalier entre les différentes nacelles).

Figure 22 : Blocs diagrammes illustrant l'inscription topographique de la ZIP